

2022 in vogelvlucht

Spaarnwoude Park

Een natuurlijk 'stadspark', vol leven en tegelijkertijd een oase van rust: dat is Spaarnwoude Park. Een groen paradijs, op steenworp afstand van het drukke stadsleven. Midden in de natuur, tussen de ruisende bomen en de weidse polders, hoef je niets maar kan je van alles. Het park is een aaneenschakeling van verschillende groene gebieden, ieder met een eigen sfeer en verrassende mogelijkheden. Een sportieve buitenactiviteit, een festival of fort bezoeken, rustig wandelen of lekker een terrasje pakken. Kan allemaal.

Wat hebben we gerealiseerd?

Uitvoeringsprogramma Spaarnwoude Park 2020 - 2024

Met het Uitvoeringsprogramma Spaarnwoude Park 2020 – 2024 bouwt het recreatieschap aan een aantrekkelijk leefklimaat voor bewoners van de Metropoolregio Amsterdam door spreiding van de regionale recreatiedruk, ontwikkeling bestemmingsmanagement en betere verbindingen. Het afgelopen jaar is verder gewerkt aan de planvoorbereiding en daar waar al eerder voor is besloten aan de realisatie van 14 projecten.

Zet geen zak naast de afvalbak!

De vijf recreatieschappen in Noord-Holland hebben gezamenlijk opnieuw een campagne gevoerd tegen zwerfafval. Het belang van een schoon recreatiegebied werd benadrukt en het gedrag van bezoekers werd aangemoedigd: *zet geen afval naast volle afvalbakken, maar gooi het in de grote afvalcontainers of neem het mee naar huis!* Op 5 september trokken medewerkers van team Spaarnwoude eropuit om samen met omwonenden in de Houtrak het zwerfafval te ruimen. En niet zonder resultaat: met een groep van 16 mensen werd er in een uurtje tijd ruim 7 vuilniszakken vol zwerfafval geruimd.

Hoe staat het schap er voor?

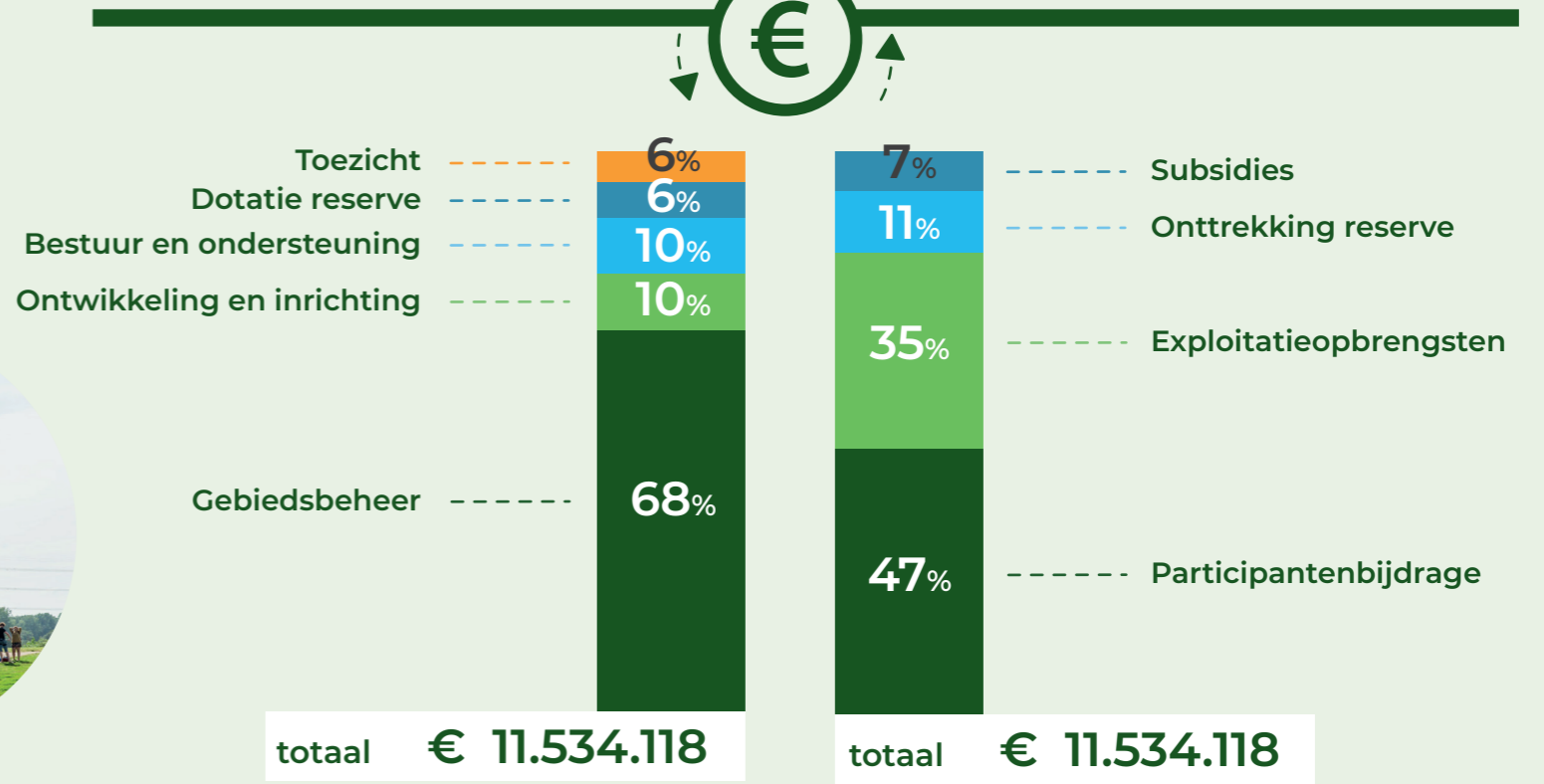
De geconsolideerde jaarrekening geeft een voordeliger exploitatieresultaat tussen de jaarrekeningcijfers van 2022 en de begroting 2022 na wijziging. Er waren lagere lasten en baten uit incidentele projecten, doordat projecten die minder snel kunnen doorschuiven naar 2023. Na twee stille jaren zonder evenementen werden bezoekers weer blij gemaakt met een divers evenementenprogramma waardoor de inkomsten uit evenementen, huur en erfpacht hoger uitvielen.



● Verloop reserves ● Participantenbijdrage ● Financieel resultaat



Waar ging het geld naartoe? Waar kwam het geld vandaan?



2022 highlights

Spaarnwoude Park

Wandelen en spelen in de Plesmanhoek

In de Plesmanhoek kun je struinen tussen “vergeten” gewassen en je het gehele seizoen laten verrassen door een aantrekkelijk decor. Onbekend maakt onbemind, daarom wordt deze parel onder de rook van Schiphol ontwikkeld tot een plek waar je goed kan wandelen, kinderen kunnen spelen en er een plek is om te schuilen. Belangrijk is dat recreatie in balans is met de natuur en het landbouwkundig karakter van de polder.



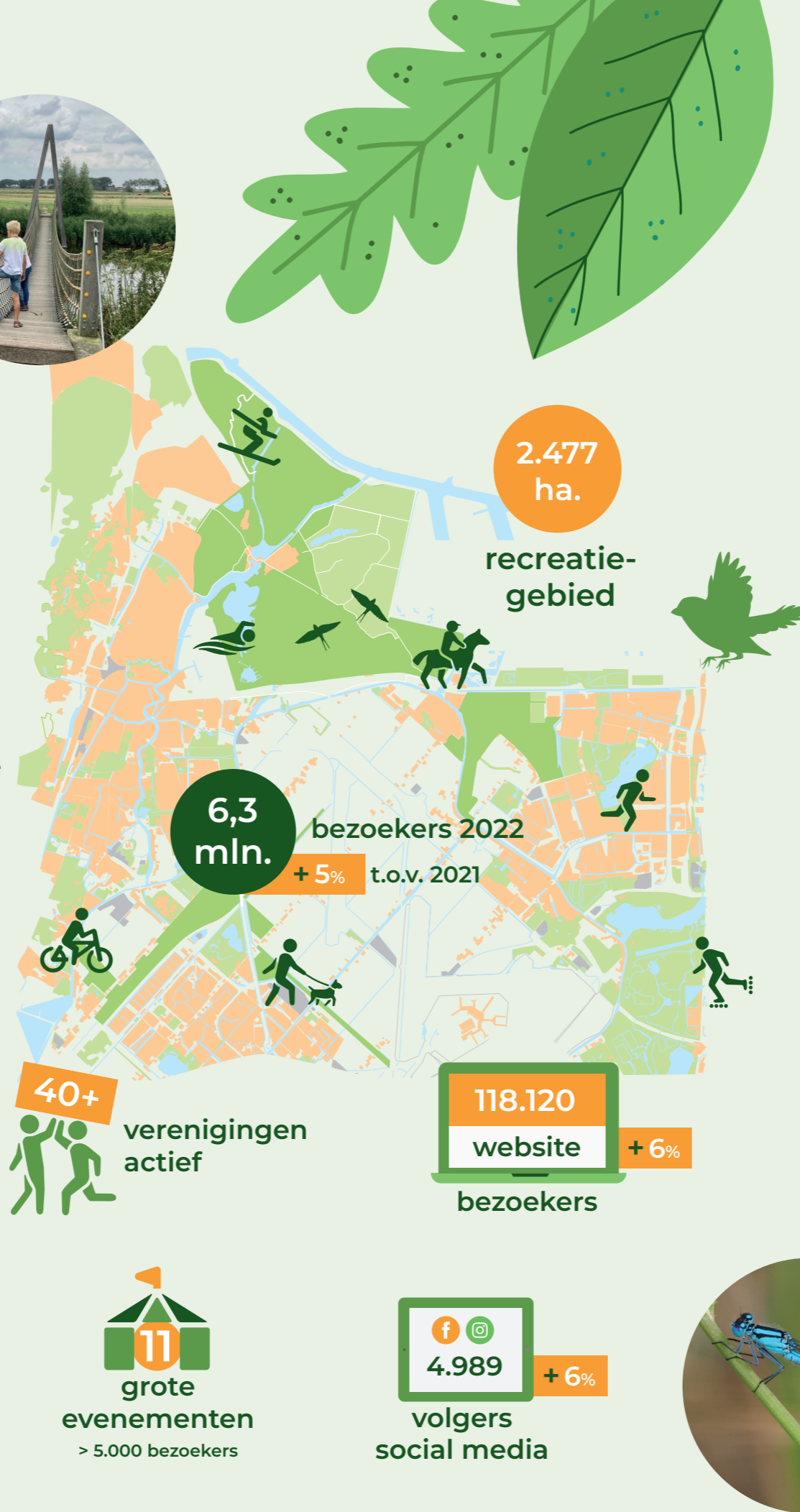
Wandelroute door het Romeinse rijk

De audiotour slaat een brug tussen de Romeinse geschiedenis en natuurwaarden van Spaarnwoude Park. Onder begeleiding van de stem van ‘Romein Bato’ komt men meer te weten over het Romeinse fort, de Friese opstand, bijzondere opgravingen en belangrijke natuurwaarden van het Oer-IJ gebied. Een geweldig avontuur voor jong én oud te vinden op www.spaarnwoudepark.nl/activiteiten



Geboortebos ontstaat

In samenwerking met de Stichting Nationale Boomfeestdag, en Staatsbosbeheer werd het geboortebos in Park Zwanenburg een feit. Bossen dragen bij aan biodiversiteit en een gezonde leefomgeving. In februari werden de eerste bomen geplant door jonge gezinnen, grootouders of verzorgers en werd er op symbolische wijze een groene start gegeven aan nieuw geboren.



Boerenerf Spaarnwoude

Boerderij Zorgvrij is een belangrijke trekpleister voor Spaarnwoude Park. Om deze locatie toekomstbestendig te maken wordt het Boerenerf Spaarnwoude met de boerderij, het restaurant en de Tuinderij ontwikkeld naar een boerenlandgoed. Een plek vooral voor gezinnen met jonge kinderen die het echte boerenleven kunnen ervaren. Zo is duurzame productie, educatie op het gebied van natuur en duurzame voeding belangrijk.



Living Lab “Lerend beheren in Dijkland”

In het voorjaar van 2022 is het Living lab Dijkland van start gegaan. Boeren, natuur-vrijwilligers, studenten, wetenschappers en beheerders brengen het planten- en dierenleven zo goed mogelijk in beeld. Het doel is om gezamenlijke kennis te ontwikkelen. Dijkland is bekend van de boeren en weidevogels, op het boerenbedrijf komen allerlei wensen en eisen af, zoals kringlooplandbouw. Het Living Lab maakt een vertaalslag naar de praktijk.



Libellenvreugde

Het ecologisch beheer bij de Westbroekplas werpt zijn vruchten af. Onderzoek naar flora en fauna en voorkomende vlinders en libellen wijst uit dat er een zeldzaam ecosysteem is ontstaan: een veenmosrietland. Dit is een prachtig stukje veenmosmoeras met een grote diversiteit aan bloeiende planten en waar de Grote Keizerlibellen en de oeverlibel hun thuis hebben gevonden.

