

# Projectplan Speelparadijs In-/Outdoor



## KIDSVALLEY SPAARNWOUDE

Stichting EcoSol Leerbedrijven  
Volhardingstraat 2  
2032 SX Haarlem  
Tel: 023 5430970  
[www.ecosol.nl](http://www.ecosol.nl)

## **Inleiding.**

**De EcoSol Groep** is een maatschappelijke organisatie met enthousiaste en betrokken medewerkers die plezier hebben in hun werk en trots zijn op de organisatie waarin zij werken. Het is een pragmatische, klantgerichte organisatie waarin het nakomen van afspraken, goede communicatie en kennis van zaken uitgangspunten vormen voor de samenwerking met opdrachtgevers en ketenpartners.

**EcoSol** is van oorsprong een sociaal ecologisch adviesbureau dat sinds 1990 actief is op het gebied van re-integratie, maatschappelijke participatie en dagbesteding. EcoSol is niet zo maar een organisatie, maar bestaat uit een groep bedrijven die allemaal een maatschappelijke functie hebben. Maatschappelijk in de zin dat EcoSol:

- zich voornamelijk richt op doelgroepen die niet eenvoudig bemiddelbaar zijn;
- creatieve, vaak praktische en zinvolle re-integratie en activeringsactiviteiten opzet voor deze doelgroepen;
- verdiensten uit re-integratieactiviteiten voor het overgrote deel (terug) investeert in de doelgroep die geactiveerd dan wel gere-integreerd dient te worden;
- zich alleen inspant voor projecten die werkelijk een maatschappelijk oogmerk hebben.

## **Initiatief**

Dennis Kraaij en Patrick van der Schuit hebben EcoSol benaderd met de vraag om gezamenlijk een speelparadijs op te zetten.

Beide zijn werkzaam als timmerlieden in de bouw, maar moeten omzien naar minder belastend werk.

EcoSol wil hier in meegaan mits het speelparadijs ook toegankelijk wordt voor verstandelijk en lichamelijk gehandicapte kinderen. Daarnaast zal het nieuwe werkgelegenheid moeten bieden aan LVG-jongeren of vergelijkbare doelgroepen die nu niet aan het werk komen.

## **Idee**

Hou je van bewegen? Wil je lekker kunnen SPELEN? Dan moet je in Spaarnwoude zijn!

Het concrete idee is een indoor/outdoor speelparadijs te exploiteren. We denken aan een evenwichtig gekozen plan voor verschillende kinderdoelgroepen op recreatief, educatief en maatschappelijk gebied.

De recreatieve functie van het gebied willen we graag invullen met het ontwikkelen van een indoor/outdoor speelparadijs voor kinderen van 1 tot 12 jaar. Onder een speelparadijs verstaan wij: een ruimte met veel speeltoestellen, om te kunnen klimmen, te klauteren en de nodige lichaamsbeweging op te doen.

Voor de educatieve functie zal het buitenterrein voorzien zijn van speelelementen en ontdekkingsplekken, zodat de kinderen actief en leerzaam bezig kunnen zijn met zand, water en natuur.

Het indoor/outdoor speelparadijs zal ook zoveel mogelijk toegankelijk gemaakt worden voor de kinderen met een beperking.

De maatschappelijke functie van het speelparadijs kan worden uitgebreid met dagbesteding, sociale activering en re-integratie van mensen, die weer kunnen deelnemen aan de maatschappij. Het gaat om het creëren van werkplekken in het speelparadijs, bij de bediening, in de keuken, voor schoonmaakwerkzaamheden en het onderhoud van groenvoorzieningen.

### **Visie**

Door het Speelparadijs Kids Valley Spaarnwoude als sociale onderneming op te zetten krijgen mensen met een beperking weer een kans op betaald werk.

Door de speeltoestellen, de binnen- en buitenruimtes toegankelijk te maken is het speelparadijs voor kinderen met en zonder een beperking toegankelijk en kunnen ze er spelen.

### **Motto**

Sterk in maatschappelijk ondernemen.

### **Doelen**

1. Speelhal van ruim 2400 m<sup>2</sup> voor binnen spelen, horeca, kinderkoken en theatterruimte
2. Avontuurlijke buitenruimten van ongeveer 13.000 m<sup>2</sup>
3. Goede bereikbaarheid voor de inwoners van Zuid-Kennemerland en IJmond
4. Nieuwe werkgelegenheid

### **Locatie/bereikbaarheid**

Recreatiegebied Spaarnwoude is een gebied tussen de gemeentes Amsterdam, Haarlem, Haarlemmerliede en Velsen.

Het Recreatiegebied Spaarnwoude heeft als doelstelling voor inwoners van bovenstaande gemeentes recreatieruimte en natuur aan te bieden.

Bij slecht weer is in het hele gebied geen binnenaccommodatie voor kinderen.

Een beperkte binnenruimte van boerderij Zorgvrij waar NME-activiteiten gedaan kunnen worden gedaan door ouders met hun kinderen.

Het recreatieschap Spaarnwoude heeft EcoSol een mogelijke locatie toegewezen in het Noordelijke gedeelte van het gebied. Het betreft het voormalig voetbalterrein aan de Oostbroekerweg waar nu onvoldoende gebruik van gemaakt wordt. Vanaf de snelweg A9 en A22 is deze locatie zichtbaar.

Naast het veld ligt een al bestaande parkeerplaats. De grootte van het terrein is 15.400 m<sup>2</sup>

Met de auto is de toekomstige locatie van het Speelparadijs goed bereikbaar.

Voor de wandelaar en fietser wordt in 2012 het voormalig CRM-tunneltje open gegraven en vanuit Velsbroek naar het recreatiegebied toegankelijk gemaakt. Het tunneltje komt juist precies uit bij het toekomstig terrein van het Speelparadijs.

Ook met het openbaar vervoer kan men in Velsbroek uitstappen en binnen 10 minuten het Speelparadijs via het tunneltje bereiken.

Met Connexion is inmiddels contact geweest of er door het reactiegebied gereden kan worden zodat bezoekers rechtstreeks met de bus kunnen komen. Ook bestaat de mogelijkheid met de bus via de Velsbroek en vervolgens lopend via het tunneltje het Speelparadijs bereiken.

## **Promotie**

“Kidsvalley Spaarnwoude” is de naam voor het speelparadijs geworden. Bij de KvK is de handelsnaam Kidsvalley Spaarnwoude inmiddels ingeschreven bij stichting EcoSol Leerbedrijven.

Via internet en Google kan men op het trefwoord speelparadijs en Spaarnwoude op onze nog te bouwen website terecht komen.

In het begin zal er publiciteit gemaakt worden in de regionale kranten en we zullen zelf artikelen schrijven voor de huis-aan-huisbladen.

Net als sportschool De Hagedis zal er op briefkaartformaat een folder gemaakt worden en deze zullen op diverse plekken neergelegd worden, zodat ouders en kinderen in kennis worden gesteld van het speelparadijs.

In de eerste periode mogen scholen uit Velsbroek, Haarlem-Noord, IJmuiden en Santpoort onder schooltijd eenmalig gratis van het speelparadijs gebruik maken. Op deze manier worden kinderen enthousiast gemaakt en zullen ze met hun ouder zeker vaker komen. Verschillende lokale radio's zullen benaderd worden en middels AT5 en TV Noord-Holland laten we ons speelparadijs promoten.

Binnen de EcoSol Groep is er veel ervaring met het maken van websites en foldermateriaal, en de verspreiding ervan.

Een A3 poster zal ook in de omliggende gemeentes verspreid worden. Welzijnswerk Velsen, Haarlem Effect, Dock en Combiwel Amsterdam, basisscholen en naschoolse opvang zullen in deze promotiecampagne betrokken worden.

## **Concurrentie**

In het gebied Zuid-Kennemerland en een groot deel van de IJmond is geen speelparadijs aanwezig.

In Beverwijk moest het speelparadijs in het industrieterrein gesloten worden omdat de vestiging ervan door milieuvergunningen werden tegen gehouden. De dichtstbijzijnde speelparadijzen bevinden zich in Uitgeest, Zaandam en Hoofddorp.

De meeste ouders/verzorgers hebben het er nog voor over om flink wat kilometers te maken om met hun kinderen een speelparadijs te bezoeken.

Het blijkt heel duidelijk dat er vraag is naar een indoor speelparadijs in Zuid-Kennemerland en een deel van de IJmond. Van concurrentie Indoor heeft ons speelparadijs geen last.

De nabije voorzieningen in het recreatieschap zijn aanvullend op het nieuwe speelparadijs.

Kids Valley is uniek te noemen in Nederland. Nergens nog hebben de al bestaande speelparadijzen rekening gehouden met lichamelijk of verstandelijk gehandicapten.

Ook binnen het reactiegebied Spaarnwoude bestaat tot nu toe geen slecht weervoorziening voor spelende kinderen.

## **Prijzen**

We willen de prijzen laag houden door een toegangsprijs te vragen van € 7,50 per kind.

Deze prijs is concurrerend met de bestaande speelparadijzen in Noord-Holland.

Voor ouders of begeleiders van de kinderen vragen we geen toegangsprijs.

Hiermee concurreren we met grote recreatievoorzieningen zoals pretparken.

Voor veel gezinnen zijn deze pretparken onbetaalbaar geworden.

Uit de informatie van de andere speelparadijzen blijkt dat 50% van de omzet uit de horeca komt. Ook hier willen we deze prijzen betaalbaar houden en dat zal de omzet alleen maar vergroten.

Parkeren willen we gratis houden zodat ook dit geen belemmering hoeft te zijn om te komen.

### **Financiering investering**

De investeringen vallen in drie zaken uiteen, te weten: gebouw, inrichting en buitenvoorzieningen.

Het buitengebeuren wordt ontworpen door Iris van der Helm.

Er zijn altijd zaken waar niet aangedacht is en de onvoorziene kosten worden begroot op 10% van de totale begroting.

Door van fondsen gebruik te maken voor de diverse doelgroepen hopen we gezien onze ervaring in het verleden ruim € 250.000, - op te halen. Uit eigen middelen willen we € 150.000, - bijdragen en aan eigen werkzaamheden binnen en buiten ook nog een € 75.000, -

Een lening zou aangevraagd kunnen worden binnen Start Foundation en zal terug betaald moeten worden met rente.

Bij de bank willen we een hypotheek afsluiten voor het gebouw van ongeveer € 1.500.000, - 50% met een aflossing en het resterend bedrag aflossingsvrij.

Het plan is inmiddels aan de Triodosbank voorgelegd en 80% lijkt haalbaar.

### **Exploitatie**

Uit ons onderzoek onder verschillende speelparadijzen bleek dat er met name in weekend goed gebruik wordt gemaakt door (groot-)ouders met hun kinderen/kleinkinderen.

Uit de opgevraagde gedeponeerde jaarstukken viel niet zoveel te halen maar wat op viel dat leningen zeer snel waren afbetaald. Ook de franchise constructie van speelparadijzen Ballorig gaat uit van een vijfjarige lening van gemiddeld € 500.000, Deze zijn meestal in 5 jaar terug betaald.

Door een groep verstandelijk gehandicapten in het kader van dagbesteding AWBZ met een werkbegeleider activiteiten zoals schoonmaak, keuken te laten werken is al een deel van de personele bezetting door de week vervuld. Juist dan is het rustiger en kan deze groep dat aan en leren de klanten te bedienen en op te ruimen.

In weekend wordt de bezetting uitgebreid met jongeren die de bediening, kassa en opruiming voor hun rekening nemen.

Ook zal er met LVG-jongeren gewerkt worden in het kader van hun leerwerktraject.

MBO en HBO worden benaderd met het verzoek stagiaires te leveren die met kinderen kunnen omgaan en activiteiten kunnen organiseren.

Door een entreprijs te vragen van € 7,50 per kind (ouders zijn vrijgesteld) wordt het speelparadijs een laagdrempelige voorziening.

Uit ons onderzoek bleek dat 50% van de omzet uit de horeca komt.

In de exploitatie is rekening gehouden dat er erfpacht aan het recreatiegebied Spaarnwoude betaald moet worden.

### **Product Indoor**

Speelparadijs Spaarnwoude is een overdekte veilige en avontuurlijke speelruimte van ongeveer 2400 m<sup>2</sup> voor kinderen van 1 tot 12 jaar

Voor de jongste kinderen (tot 4 jaar) staan de vele speelelementen, zoals glijbaantjes, soft play dieren, een mini constructie en ballenbakken op een zachte vloermat. Zo kunnen ze al spelend de grote speelwereld veilig verkennen. Ook is er gedacht aan een verschoonruimte.

Ben je al "groot" dan kun je je uitleven in de mega grote speel/klimconstructie met buizen, etages, glijbanen en een klimbrug. Springen op de trampolines of het springkussen, dansen in de disco, of bouwen met de grote bouwstenen.... Kortom genoeg te doen!

### **Voor de ouders/begeleiders**

Speelparadijs Spaarnwoude biedt comfortabele zitgelegenheid bij de spelende kinderen en volop 'leesvoer'. Draadloos internet kan via gratis Wi-Fi. De horeca door middel van afhaal biedt een keur aan lekkernijen voor groot en klein. Van een vers kopje koffie met iets 'erbij' tot vers afgebakken broodjes. De frietjes, poffertjes en snacks met kannen limonade ontbreken natuurlijk niet.

De maten zijn gebaseerd op een hal van 2400 m<sup>2</sup> en de definitieve maten zullen later bepaald worden.

- speelstructuren 420 m<sup>2</sup>
- speelzone voor baby's 50 m<sup>2</sup>
- opblaasbare speelstructuren 30 m<sup>2</sup>
- trampolines 40 m<sup>2</sup>
- sanitair 50 m<sup>2</sup>
- horeca/terras 400/500 m<sup>2</sup>
- kinderpartij-ruimtes 90 m<sup>2</sup>
- ingang /balie 30 m<sup>2</sup>
- keuken/voorraad ruimte 78 m<sup>2</sup>
- technische ruimte 30 m<sup>2</sup>

### **Producten Outdoor**

Buiten is er ook volop mogelijkheid om te spelen en bij mooi weer staat de deur dan ook open. Ook hier staat veiligheid hoog in het vaandel en zodoende is dit terrein volledig afgezet met een hek.

### **Recreatief**

Het terrein zal voorzien worden van diverse klimtoestellen, klimvulkaan, springberg, schommels, glijbanen, buitentheater, enkele wilgentakken doolhof en kruiptunnels in heuvels begroeid met gras. Ook een ondiepe watervoorziening voor de mooie zomerse dagen is een realiseerbaar idee.

### **Educatief**

Als kinderen naar hartelust kunnen spelen met zand en water tegelijk, draagt dit uitstekend bij tot de ontwikkeling van hun fantasie, creativiteit en fijne motoriek. Bovendien trainen de kinderen op speelse wijze hun sociale vaardigheden, doordat bij het complexe zand-water speel elementen samenspel welhaast voorwaarde is.

Op educatief gebied willen wij een gevarieerd aantal speelelementen aanbieden.

## **Buitenterras**

Aan de ouders is ook gedacht. Zij kunnen onder het genot van een hapje en een drankje kijken naar hun spelende kroost. Hier willen wij ook de mogelijkheid aanbieden tot gratis Wi-Fi verbinding.

## **Horeca**

Doordat er nu het laatste paar jaar veel vraag naar gezonde voeding is, willen wij dit in ons concept verwerken.

De horeca zal voorzien worden van een complete keukeninrichting, waar alles vers bereid wordt. In de keuken zal volgens Europese wetgeving HACCP-normen gewerkt worden.

## **Horeca ontvangsten:**

Volgens **Ameco speeltoestellen** zijn dit de richtingen voor het te bepalen van de percentages voor entree- horeca prijzen. *Deze bedragen zijn gemiddeld het dubbele van de entreegelden, maar dit is zeer afhankelijk van de geboden menukaart, de sfeer, het gekozen systeem. De omzetten variëren van gelijk aan de entreegelden tot zelfs het viervoudige van de entreegelden.*

Volgens **Adventurepark Saplaza** zijn de richtingen voor het te bepalen van de percentages voor entree 40%- horeca 60%. Dit zijn bevindingen betreffende hun omzetpercentages.

Volgens **VCS play** zijn de richtingen voor het te bepalen van de percentages voor entree 50%- horeca 50%. Dit zijn bevindingen die hij heeft opgedaan bij diverse speelparadijzen die hij ontworpen/gebouwd heeft.

## **Plaats en aanrijroutes**

Dit speelparadijs zou gevestigd kunnen worden op de Oostbroekerweg te Spaarnwoude.

Er is een ruime parkeergelegenheid, de parkeerplaats is tevens de entree voor het speelparadijs.

De reistijd die de ouders/verzorgers willen maken om met hun kinderen naar een speelparadijs te gaan variëren van een half uur tot 3 uur reistijd. Gemiddeld kwam dit uit op een reistijd van iets meer dan een uur.

Daardoor is een speelparadijs in de Randstad een geschikte locatie vanwege het hoge inwoners aantal.

Makkelijk bereikbaar via diverse (snel-)wegen, fiets routes en (eventuele busverbindingen lijn 84 en vanuit Velsbroek lijn 4).

Het speelparadijs is goed te zien vanaf de snelweg van beide rijrichtingen.

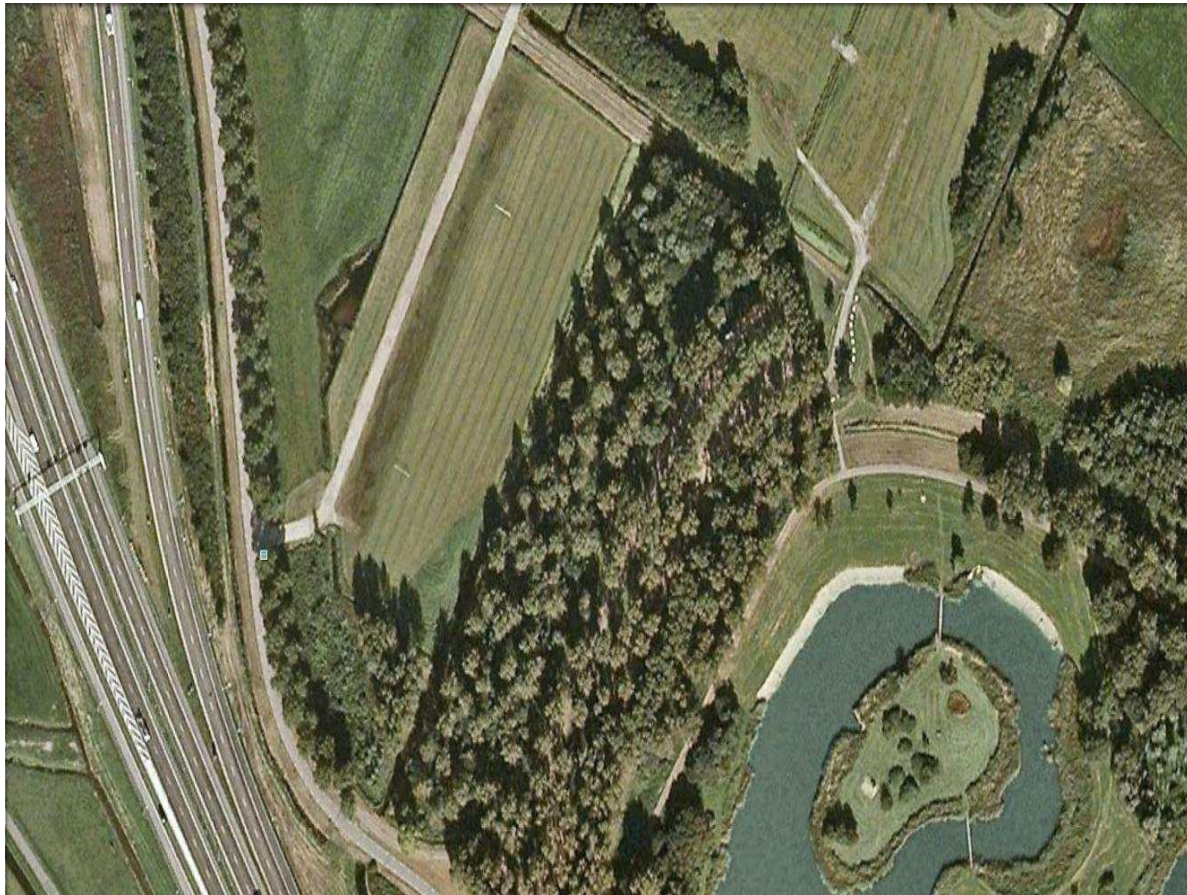
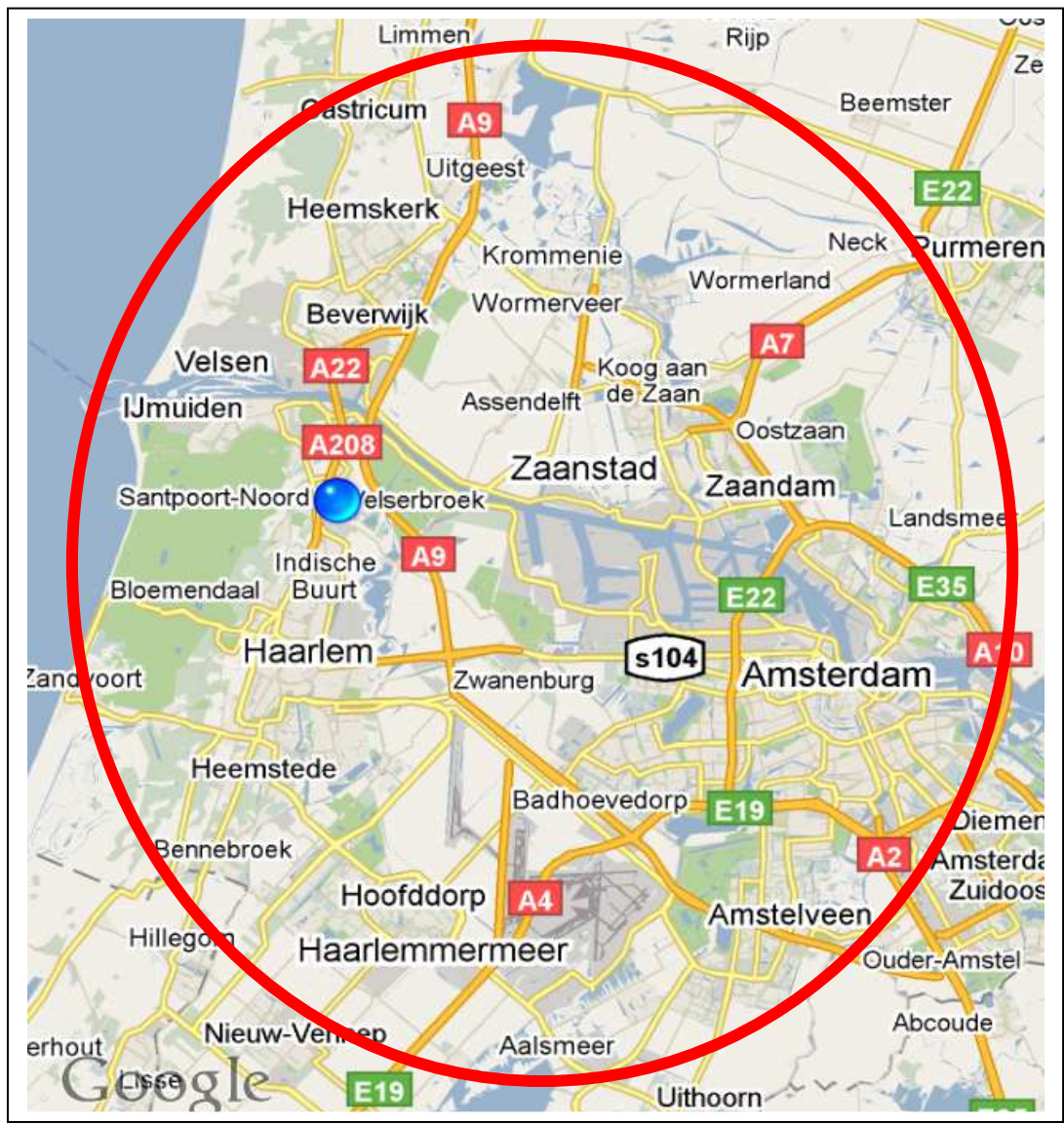


Foto plaats locatie

### **Mogelijke bezoekers**

Volgens cijfers van het CBS is 17% van het inwonersaantal in een straal van ongeveer 40 km 0 t/m 12jaar.

Beverwijk	38883	Castricum	34652
Haarlem	149579	Bloemendaal	22023
Velsen	67281	Amsterdam	767457
Zandvoort	16632	Amstelveen	80695
Zaanstad	145332	Uitgeest	12664
Heemstede	26058	Heemskerk	38848
Haarlemmermeer	142788	Haarlemmerliede	5398



## Prijzen en openingsdagen zwemparadijzen in de omgeving.

				
Monkeytown Uitgeest	Molenwerf 20	Uitgeest	wo,vr,za,zo	€6,50 p/kind
Tun Fun	Mr. Visserplein 7	Amsterdam	Alle Dagen	€7,50 p/kind
Ballorig Amsterdam Arena	Arenaboulevard 240	Amsterdam	Alle Dagen	€6,50 p/kind
Bleekemolen Race Planet for Kids	Herwijk 10	Amsterdam	Alle Dagen	€8,50 p/kind
Ballorig Gaasperplas	Valburgdreef 1001	Amsterdam	Alle Dagen	€6,50 p/kind
De goudvis	Zeeweg 91	St. Maartenszee	di t/m zon	€7,00 p/kind
De Holle Bolle Boom	Bongerdlaan 3	Tuitjenhorn	Alle Dagen	€7,00 p/kind
chimpie champ	Oosteinderweg 247c	Aalsmeer	di t/m zon	€7,30 p/kind €2,35 volw
Ballorig Zaandam	Mahoniehout 2-6	Zaandam	Alle Dagen	€7,00 p/kind
Ballorig Heerhugowaard	W.M. Dudokweg 1	Heerhugowaard	Alle Dagen	€6,50 p/kind
Speelkasteel	Hoofdweg 869	Hoofddorp	wo,vr,za,zo	€8,00 p/kind €3,60 volw